

OptiPlex 3020M/9020M

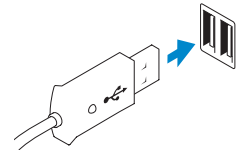
Quick Start Guide

Guide d'information rapide
Guida introduttiva rapida
Guia de iniciação rápida
Guía de inicio rápido



1 Connect the keyboard and mouse

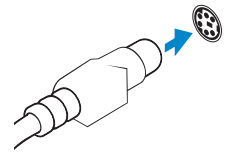
Branchez le clavier et la souris
Collegare la tastiera e il mouse
Ligar o teclado e o rato
Conecte el teclado y el ratón



USB Connector

Port USB
Connettore USB
Conector USB
Conector USB

Or | Ou | Oppure | Ou | O

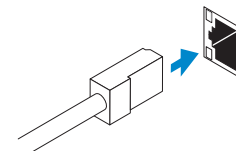


PS/2 Connector (optional)

Port PS/2 (en option)
Connettore PS/2 (opzionale)
Conector PS/2 (opcional)
Conector PS/2 (opcional)

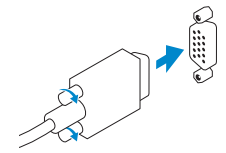
2 Connect the network cable (optional)

Connectez le câble réseau (facultatif)
Collegare il cavo di rete (opzionale)
Ligar o cabo de rede (opcional)
Conecte el cable de red (opcional)



3 Connect the display

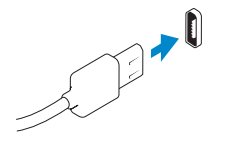
Connectez l'écran
Collegare lo schermo
Ligar o monitor
Conecte la pantalla



VGA Connector

Port VGA
Connettore VGA
Conector VGA
Conector VGA

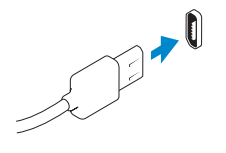
Or | Ou | Oppure | Ou | O



DisplayPort Connector

Port DisplayPort
Connettore DisplayPort
Conector DisplayPort
Conector DisplayPort

Or | Ou | Oppure | Ou | O

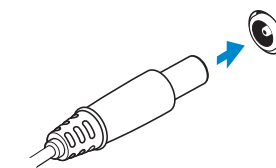


HDMI Connector (optional - 9020M)

Port HDMI (en option - 9020M)
Connettore HDMI (opzionale - 9020M)
Conector HDMI (opcional - 9020M)
Conector HDMI (opcional - 9020M)

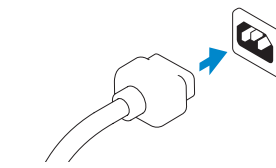
4 Connect the power cable on your computer and display

Connectez le câble d'alimentation à votre ordinateur et à votre écran
Collegare i cavi di alimentazione del computer e dello schermo
Ligar o cabo de alimentação do computador e do monitor
Conecte el cable de alimentación en el equipo y la pantalla



Computer Power Connector

Port d'alimentation de l'ordinateur
Connettore di alimentazione del computer
Conector de alimentação do computador
Conector de alimentación del equipo

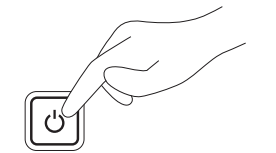


Monitor Power Connector

Port d'alimentation de l'écran
Connettore di alimentazione del monitor
Conector de alimentação do monitor
Conector de alimentación del monitor

5 Turn on your computer and display

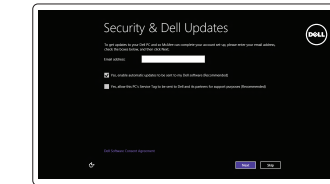
Allumez votre ordinateur et votre écran
Accendere il computer e lo schermo
Ligar o computador e o monitor
Encienda el equipo y la pantalla



6 Finish Windows setup

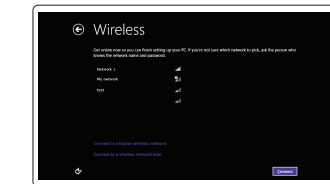
Terminez l'installation de Windows
Terminare la configurazione di Windows
Concluir a configuração do Windows
Finalice la configuración de Windows

Windows 8



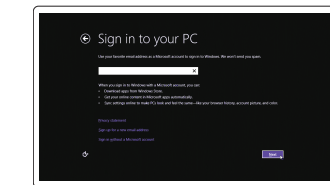
Enable security and updates

Activez la sécurité et les mises à jour
Abilitare protezione e aggiornamenti
Activar funcionalidades de segurança e atualizações
Activar seguridad y actualizaciones



Connect to your network

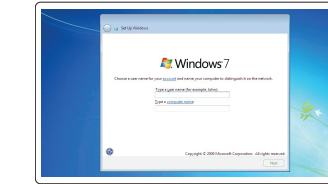
Connectez-vous à votre réseau
Collegarsi alla rete
Estabelecer ligação à rede
Conectarse a su red



Sign in to your Microsoft account or create a local account

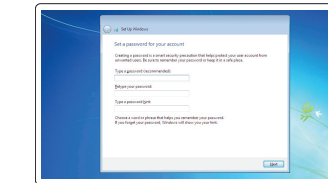
Connectez-vous à votre compte Microsoft ou créez un compte local
Accedere al proprio account Microsoft o creare un account locale
Iniciar sessão numa conta Microsoft ou criar uma conta local
Iniciar sesión en su cuenta de Microsoft o crear una cuenta local

Windows 7



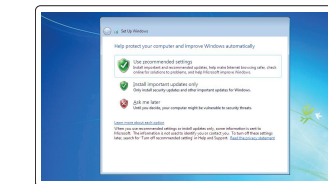
Create user name and computer name

Créez un nom d'utilisateur et un nom d'ordinateur
Creare nome utente e nome computer
Criar o nome de utilizador e nome do computador
Crear un nombre de usuario y un nombre para el equipo



Set password

Définissez un mot de passe
Impostare password
Definir a palavra-passe
Establecer una contraseña



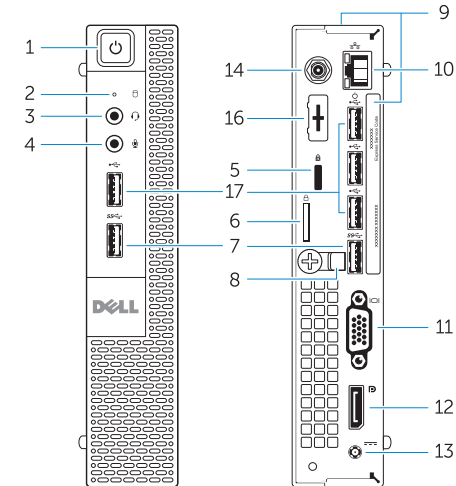
Enable updates

Activez les mises à jour
Abilitare aggiornamenti
Activar as atualizações
Permitir las actualizaciones

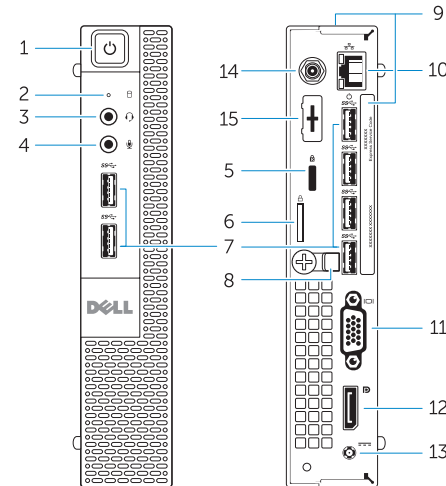


Features

Caractéristiques | Funzioni | Funcionalidades | Funciones



OptiPlex 3020M



OptiPlex 9020M

1. Power button/Power light
2. Hard-drive activity light
3. Headset connector
4. Microphone connector
5. Security cable slot
6. Padlock ring
7. USB 3.0 connectors
8. Cable holder
9. Service tag
10. Network connector (Integrated Connector Module)
11. VGA connector
12. DisplayPort connector
13. Power cable connector
14. Wi-Fi antennae connector (optional)
15. DisplayPort/HDMI/Serial/PS2 connector (optional)
16. Serial/PS2 connector (optional)
17. USB 2.0 connectors

1. Bouton d'alimentation/voyant d'alimentation
2. Voyant d'activité du disque dur
3. Port pour casque
4. Port pour microphone
5. Fente pour câble de sécurité
6. Anneau pour cadenas
7. Ports USB 3.0
8. Serre-câble
9. Numéro de série
10. Port réseau (ICM ou Module de connecteur intégré)
11. Port VGA
12. Port DisplayPort
13. Port d'alimentation
14. Port d'antenne Wi-Fi (en option)
15. Port DisplayPort/HDMI/série/PS2 (en option)
16. Port série/PS2 (en option)
17. Ports USB 2.0

1. Pulsante di accensione/Indicatore di alimentazione
2. Indicatore di attività del disco rigido
3. Connettore auricolare
4. Connettore del microfono
5. Slot per cavo di sicurezza
6. Anelli di sicurezza
7. Connettori USB 3.0
8. Supporti per cavo
9. Numero di servizio
10. Connettore di rete (modulo connettore integrato)
11. Connettore VGA
12. Connettore DisplayPort
13. Connettore del cavo di alimentazione
14. Connettore antenna Wi-Fi (opzionale)
15. Connettore DisplayPort/HDMI/Seriale/PS2 (opzionale)
16. Connettore seriale/PS2 (opzionale)
17. Connettori USB 2.0

1. Botão de alimentação/luz de alimentação
2. Luz de actividade da unidade de disco rígido
3. Conector para auscultadores
4. Conector para microfone
5. Ranhura do cabo de segurança
6. Anel para cadeado
7. Entradas USB 3.0
8. Suporte de cabos
9. Etiqueta de serviço
10. Conector de rede (módulo de conector integrado)
11. Conector VGA
12. Conector DisplayPort
13. Conector do cabo de alimentação
14. Conector de antenas Wi-Fi (opcional)
15. Conector DisplayPort/HDMI/Série/PS2 (opcional)
16. Conector Série/PS2 (opcional)
17. Entradas USB 2.0

1. Botón e indicador luminoso de alimentación
2. Indicador luminoso de actividad de la unidad del disco duro
3. Conector para auriculares
4. Conector para micrófono
5. Ranura para cable de seguridad
6. Anillo del candado
7. Conectores USB 3.0
8. Soporte para el cable
9. Etiqueta de servicio
10. Conector de red (módulo del conector integrado)
11. Conector VGA
12. Conector DisplayPort
13. Conector para el cable de alimentación
14. Conector de antenas Wi-Fi (opcional)
15. Conector de DisplayPort/HDMI/Serial/PS2 (opcional)
16. Conector Serial/PS2 (opcional)
17. Conectores USB 2.0

Explore resources

Explorez les ressources | Esplorare le risorse
Explorar os recursos | Explore los recursos



Help and Tips

Aide et astuces | Aiuto e suggerimenti
Ajuda e sugestões | Ayuda y consejos



My Dell

Mon Dell | Il mio Dell
Meu Dell | Mi Dell



Register your computer

Enregistrez votre ordinateur | Registrazione del computer
Registrar o computador | Registrar su equipo

Product support and manuals

Support produits et manuels
Supporto prodotto e manuali
Suporte de produtos e manuais
Soporte técnico de productos y manuales

dell.com/support

dell.com/windows8

Contact Dell

Contacter Dell | Contattare Dell
Contactar a Dell | Póngase en contacto con Dell

dell.com/contactdell

Regulatory and safety

Règlementations et sécurité | Normative e sicurezza
Regulamentos e segurança | Normativa y Seguridad

dell.com/regulatory_compliance

Regulatory model

Modèle réglementaire | Modello di conformità alle normative
Modelo regulamentar | Modelo normativo

OptiPlex 3020M: D08U

OptiPlex 9020M: D09U

Regulatory type

Type réglementaire | Tipo di conformità alle normative
Tipo regulamentar | Tipo normativo

OptiPlex 3020M: D08U001

OptiPlex 9020M: D09U001

Computer model

Modèle de l'ordinateur | Modello del computer
Modelo do computador | Modelo de equipo

OptiPlex 3020M

OptiPlex 9020M